



Università degli Studi di Perugia
S.C. Chirurgia Generale e D'Urgenza

Prof. A. Donini

WERNICKE'S SYNDROME POST GASTRECTOMY FOR NEOPLASTIC DISEASE: THE IMPORTANCE OF EARLY DIAGNOSIS

La nostra esperienza

Paganelli M.T., Mazza R., Zavagno V., Della Bina G., Santorelli C., Donini A.

WERNICKE'S SYNDROME

- Oftalmoplegia
- Deambulazione atassica
- Stato confusionale

* Solo in 1/3 dei casi

- Disorientamento
- Indifferenza e disattenzione
- Ipotensione
- Polineuropatia



WERNICKE'S SYNDROME

Patogenesi:

- **Deficit di Tiamina** coenzima di transchetolasi, piruvato deidrogenasi, α -chetoglutarato deidrogenasi
 - **Riduzione dell'uso di glucosio a livello cerebrale**
 - **Danno mitocondriale**
 - **Accumulo di glutammato**
 - **Deficit energetico**
 - **Danno citotossico**

WERNICKE'S SYNDROME

Diagnosi:

• CLINICA

- Stato confusionale, sonnolenza, apatia, disturbi della memoria, amimia, agitazione, allucinazioni

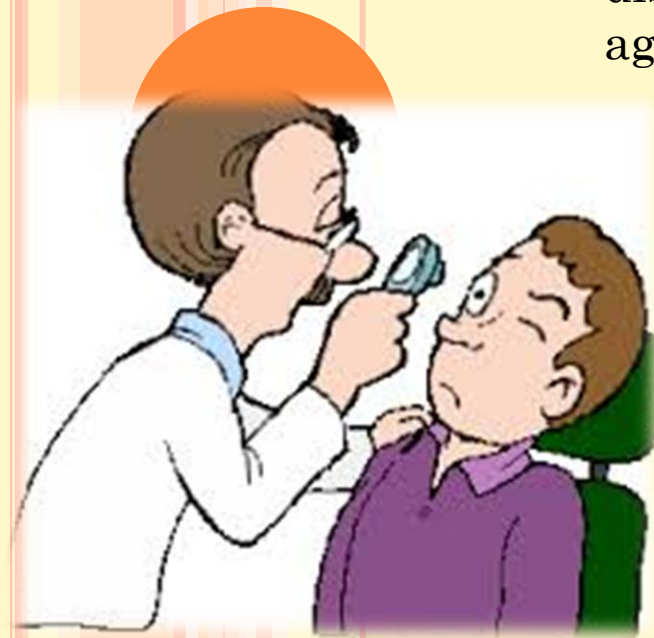
- Nistagmo orizzontale, paralisi del muscolo retto laterale, paralisi coniugata dello sguardo, ptosi, diplopia

- Atassia

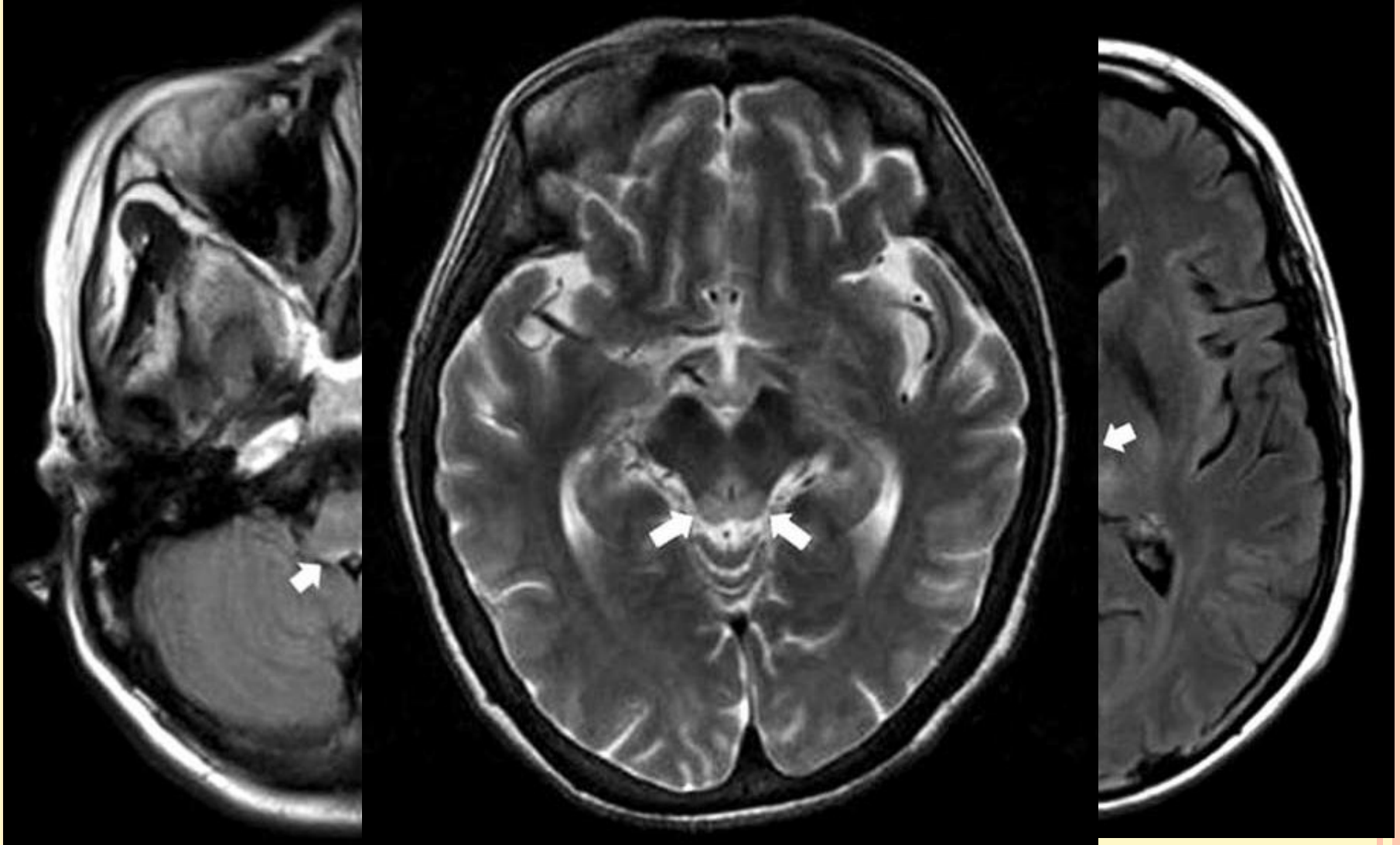
- Neuropatie periferiche

- Miosi

- Ipotensione e tachicardia



WERNICKE'S SYNDROME



Wernicke's Encephalopathy in Advanced Gastric Cancer

Eun Suk Jung et al; Cancer Res Treat. 2010;42(2):77-81

WERNICKE'S SYNDROME

Trattamento:



- ✓ **Terapia parenterale con Tiamina (50-100 mg)**
- ✓ **Terapia orale di mantenimento**
- ✓ **Correzione ipomagnesemia**
- ✓ **Dieta equilibrata**
- ✓ **Astensione dall'alcol**
- ✓ **Clonidina e fluvoxamina**

WERNICKE'S SYNDROME

Prognosi:

- * mortality rate: 10-20%
- * prognosis depends on the stage of the disease and prompt institution of treatment
- * residual nystagmus and ataxia in 60% of patients
- * chronic memory disorder in 80% of patients
- * recovery of cognitive function depends on age and continuous abstinence

Wernicke - Korsakoff syndrome

C Zubaran, JG Ferandes, R Rodnight

Postgrad MedJ 1997; 73: 27-31 © The Fellowship of Postgraduate Medicine, 1997

WERNICKE'S SYNDROME



Epidemiologia:

Total parenteral nutrition caused Wernicke's encephalopathy accompanied by wet beriberi

Ling Long et All © Am J Case Rep, 2014; 15: 52-55

Wernicke's encephalopathy after cephalic pancreaticoduodenectomy

Francisco Gabriel Onieva-González¹, REV ESP ENFERM DIG (Madrid)
Vol. 103. N.º 11, pp. 594-596, 2011

Wernicke's Encephalopathy in Colon Cancer

Berrin Papilaa, Case Rep Oncol 2010;3:362–367

Wernicke-Korsakoff Syndrome in Primary Peritoneal Cancer

Ki Hyang Kim © 2013 S. Karger AG, Basel

WERNICKE'S SYNDROME



Wernicke's Encephalopathy in Advanced Gastric Cancer

Eun Suk Jung et al; Cancer Res Treat. 2010;42(2):77-81

Development of Wernicke-Korsakoff Syndrome after long Intervals following Gastrectomy

Shimomura, Arch. Neurol. 1998;55:1242-1245

Refractory Hypotension in a Patient with Wernicke's Encephalopathy

Shi Wang^{1,2,†}, Alcohol and Alcoholism Vol. 47, No. 1, pp. 48–51, 2012

Wernicke's encephalopathy after gastrectomy due to thiamine deficiency

T. Sanchez Rodriguez, REV ESP ENFERM DIG (Madrid) Vol 101, N°2, pp296-302, 2009

Wernicke's Syndrome post gastrectomy for Neoplastic Disease:

La nostra esperienza

- ❖ **D. M. A, 79 anni, gastroresezione
per adenocr gastrico**



- vomito persistente
- nutrizione
parenterale
- Progressivo recupero
e dimissione in
XXXIII gpo



Wernicke's Syndrome post gastrectomy for Neoplastic Disease:

Dopo 82 gg...

Vomito persistente, nausea, astenia,
perdita di peso, anoressia

Agitazione

Sonnolenza

Confusione
mentale e
disorientamento

Ipotensione



Wernicke's Syndrome post gastrectomy for Neoplastic Disease:

Valutazione multidisciplinare

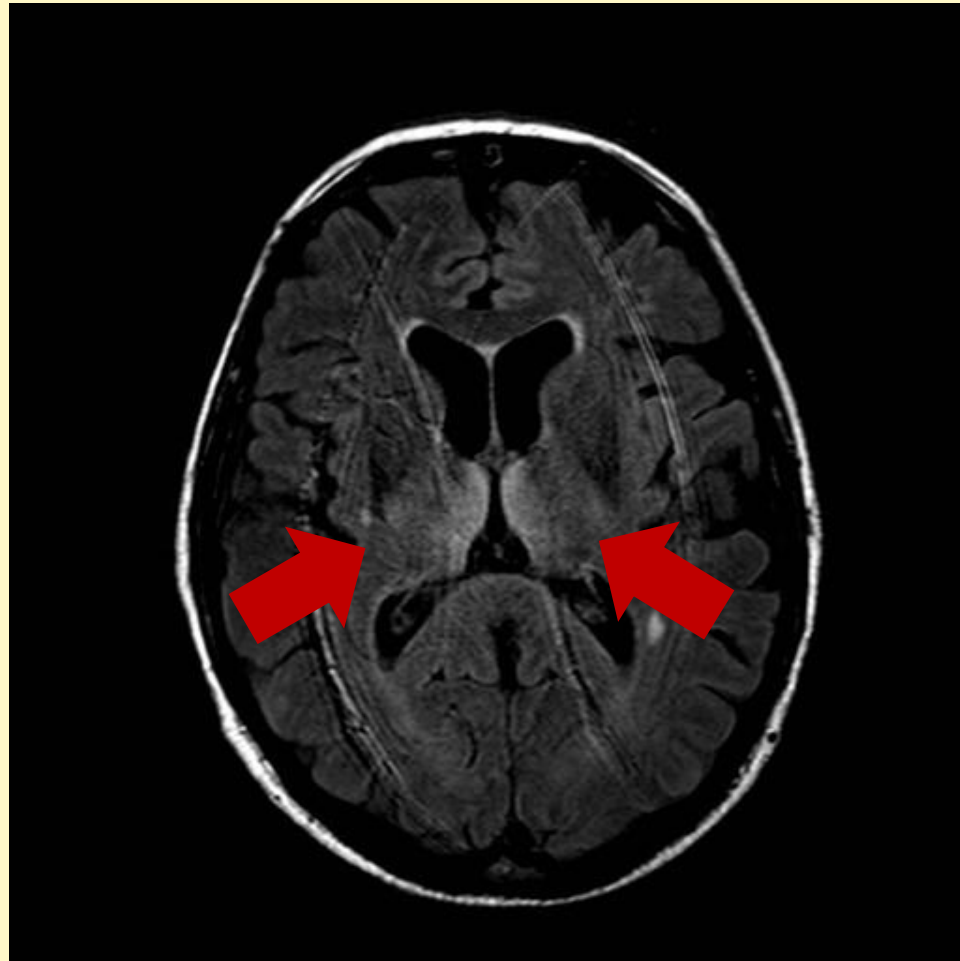


- **Esami di laboratorio di routine** nella norma
- **ECG, Ecocardio, ECOTSA:** negativi
- **EON:** nistagmo e atassia, instabilità posturale
- **EEC:** negativo
- **LCS:** nella norma

- **TC e RMN**

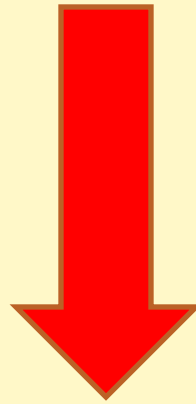
Wernicke's Syndrome post gastrectomy for Neoplastic Disease:

RMN

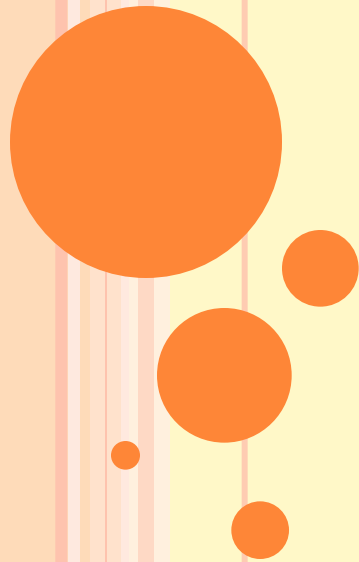


Wernicke's Syndrome post gastrectomy for Neoplastic Disease:

Terapia mirata



**Risposta al
trattamento**



Wernicke's Syndrome post gastrectomy for Neoplastic Disease:

Dopo 5 gg di terapia

**Parziale regressione della sintomatologia
neurologica e normalizzazione dei valori pressori**

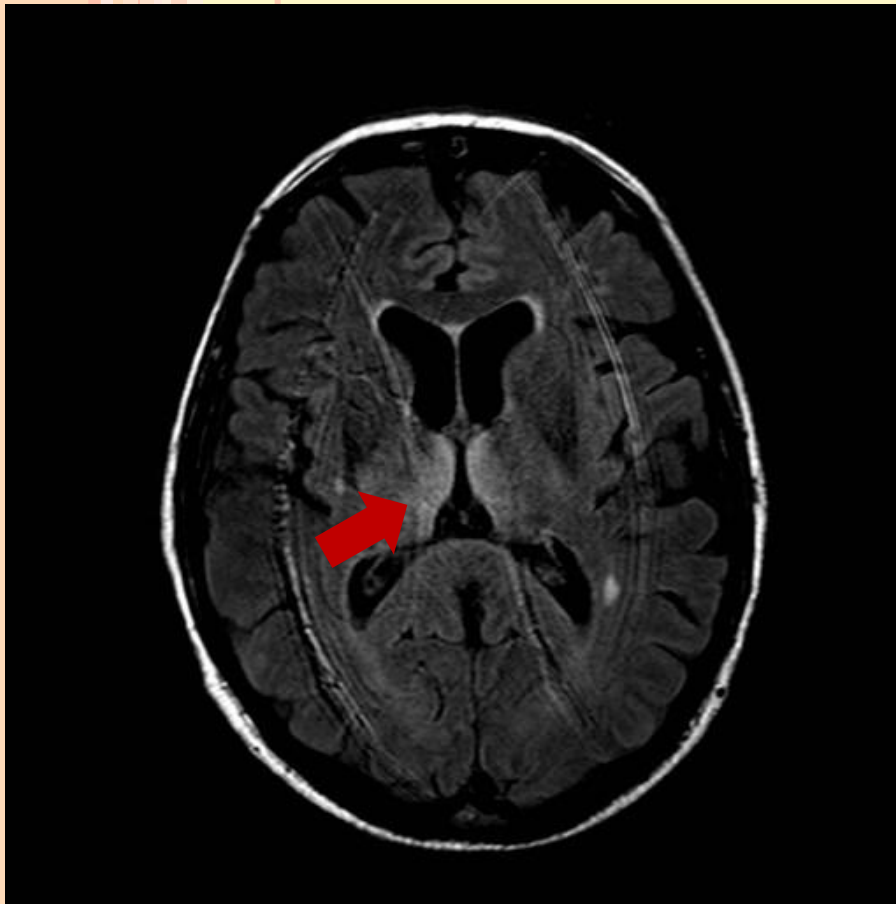
**Il paziente viene trasferito nuovamente presso il
nostro reparto**

Dopo 15 gg di terapia

**Il paziente viene dimesso con ripresa della
normale alimentazione e integrazione
vitaminica**

Wernicke's Syndrome post gastrectomy for Neoplastic Disease:

Dopo 30 gg



Wernicke's Syndrome post gastrectomy for Neoplastic Disease:

Conclusioni:

È sempre più frequente la descrizione della S. di Wernicke nei pazienti sottoposti a trattamento chirurgico per neoplasia gastrica

La diagnosi precoce e la tempestiva terapia mirata sono indispensabili per prevenire le complicanze irreversibili della malattia

Grazie

