



SINPE

Società Italiana di Nutrizione Artificiale e Metabolismo
Membro della Federazione delle Società Italiane di Nutrizione (FeSIN)

SINPE 2011

Società Italiana di Nutrizione Parenterale ed Enterale

La Comunicazione Congressuale:
l'esperienza personale
come strumento di discussione e
aggiornamento scientifico in Nutrizione

XV CONGRESSO NAZIONALE

Bari, 1-3 Dicembre 2011



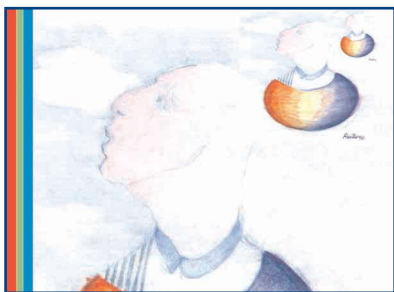


Tavola modificata di Roill096 (Bari)

B a r i

*1 - 2 - 3
dicembre
2 0 1 1*

Patrocini Richiesti

Sede Congressuale
Hotel Sheraton Nicolaus
Bari



SINPE

Società Italiana di Nutrizione Artificiale e Metabolismo
Membro della Federazione delle Società Italiane di Nutrizione (FeSIN)



ari Colleghi,

1, 2 e 3 SINPE!

Questo è il nostro slogan per il III SINPE che si terrà a Bari l'1, 2 e 3 Dicembre 2011. Dopo due Monotematiche, questa volta abbiamo il piacere e l'onore di organizzare il XV Congresso Nazionale della Società Italiana di Nutrizione Clinica e Metabolismo. Siamo orgogliosi di questa continuità, e in accordo con il Prof. Francavilla ed il Prof. Panella, intendiamo promuovere un evento che, speriamo, resterà nella vostra memoria sia per i contenuti scientifici sia per quelli formativi e culturali.

La “Comunicazione Congressuale” rappresenterà il tema conduttore. Il filo rosso che congiungerà il XV Congresso Nazionale con le istituzioni, i media e gli stessi pazienti. Ampio spazio sarà anche dedicato alle “Comunicazioni dei Ricercatori”, in quanto riteniamo che proprio questi contributi possano rappresentare il migliore strumento di crescita, divulgazione ed aggiornamento scientifico delle conoscenze nutrizionali.

Si parlerà di “La nutrizione nello spazio: origine della nutrizione artificiale”, attraverso la voce del primo astronauta italiano, mentre la lettura magistrale “Application of nanotechnology in nutritional science: present and future” sarà presentata dal Prof. Sharon A. Ross, riferimento internazionale.

Inoltre il congresso si arricchirà di una tavola rotonda “Nutritional research around the Mediterranean Sea” i cui relatori internazionali presenteranno e si confronteranno sui loro protocolli di ricerca.

Infine, tra le varie sessioni congressuali, abbiamo inserito le “Hands-on” per offrire ai giovani nutrizionisti momenti di pratica clinica ed esperienze “concrete e manuali” circa le nuove procedure ed innovazioni in campo nutrizionale.

Vi aspettiamo quindi nella nostra splendida Bari per offrirvi tutta l'ospitalità di cui è capace la Puglia.

*F.W. Guglielmi
Presidente del Congresso*



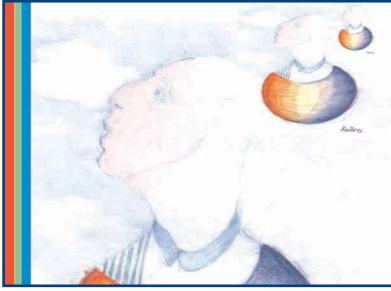


Tavola modificata di Roill096 (Bari)

B a r i

1 - 2 - 3
dicembre
2 0 1 1

Presidente Onorario

Prof. *Antonio Francavilla*

Presidente

Prof. *Francesco William Guglielmi*

Coordinatori Scientifici Locali

Dr.ssa *Angela Di Molfetta*

Dr.ssa *Silvia Mazzuoli*

Dr.ssa *Nunzia Regano*

Dr. *Massimiliano Rizzi*

Prof. *Carminè Panella*

Comitato Scientifico SINPE

Danilo Radrizzani (Legnano), Sergio Pastò (Campobasso)

Riccardo Caccialanza (Pavia), Paolo Orlandoni (Ancona)

Paolo Cotogni (Torino), Cecilia Gavazzi (Milano)

Antonello Giannoni (Carrara), Agostino Paccagnella (Treviso)

Massimo Pezza (Napoli), Giancarlo Sandri (Roma)

Romano Tetamo (Palermo), Daniela Barzan (Mirano)

Pamela Spizzichino (Roma), Ivano Migliorini (Roma)

Salvatore Murru (Cagliari), Salvatore Ricci (Roma)

Michela Zanetti (Trieste), Francesco William Guglielmi (Trani)

Sede Organizzativa

Unità Operativa di Gastroenterologia

Centro di Riferimento NAD - Regione Puglia

Presidio Ospedaliero Trani. ASL BAT

Ospedale "San Nicola Pellegrino", Viale Padre Pio, 70059 Trani (Ba)

Tel. +39 0883.483209 - Fax +39 0883.483342

E-mail: guglielmifw@libero.it

Sito Web SINPE

www.sinpe.it

Segreteria Organizzativa



OMNIA Meeting & Congressi Srl

Via Torino, 29 • 00184 Rome

Tel. +39 06.4871366 • Fax +39 06.4815339

cpetta@omniameeting.com - www.omniameeting.com



B a r i

1 - 2 - 3
dicembre
2 0 1 1



SINPE

Società Italiana di Nutrizione Artificiale e Metabolismo
Membro della Federazione delle Società Italiane di Nutrizione (FeSIN)

Programma Scientifico

GIOVEDÌ, 1° DICEMBRE 2011

SESSIONE EDUCAZIONALE I

11.00-13.00 SESSIONE INFERMIERI

Il percorso gestionale negli accessi per la NA

Moderatori: TBD

Risk management

Sonde e stomie

Accessi venosi

Relazione con il caregiver

11.00-13.00 SESSIONI DIETISTI

**Malattie Infiammatorie Croniche
Intestinali (MICI) e Nutrizione Artificiale**

Moderatori: *A. Di Leo* (Bari), *M. Pezza* (Napoli)

**Le malattie infiammatorie croniche
intestinali: implicazioni nutrizionali**

F. Di Mario (Treviso)

**Valutazione dello stato nutrizionale nel
paziente affetto da MICI**

P. Spizzichino (Roma)

**L'intervento nutrizionale nel paziente
con MICI: counseling nutrizionale
e supplementazione orale**

S. Fregnan (Trani - BT)

Dietoterapia nel paziente con stomia

M. Fadda (Torino)

Ruolo della NA nelle MICI

N. Regano (Trani - BT)

11.00-13.00 SESSIONI FARMACISTI

Hot topics

D. Barzan (C. Salis), M. Lattarulo

Aspetti di farmacoeconomia della NA

R. Di Turi (Roma)

Novità normative in tema di NA

D. Barzan (Mirano - VE)

Interazione tra NA e le altre terapie farmacologiche

P. Crosasso (Torino)

Novità sul ruolo del farmacista nella NAD

L. Da Prada (Pavia)

15.30-16.30 “Dalla NAD all’alimentazione orale: quali i criteri decisionali ”

Moderatori: *P. Orlandoni (Ancona),
A. Paccagnella (Treviso)*

La riabilitazione nel paziente disfacico

A. Schindler (Milano)

La riabilitazione nella SIC

TBD

La riabilitazione in oncologia

C. Gavazzi (Milano)

16.30-17.00 Coffee Break

SESSIONE EXTRACONGRESSUALE

17.00-19.00 Simposi Satellite

19.00-20.30 Cerimonia di apertura

Saluto delle Autorità

A. Francavilla (Bari)

F.W. Guglielmi (Trani - BT)

D. Radrizzani (Legnano - MI)





Lettura Inaugurale
**La Nutrizione nello spazio: origine della
Nutrizione Artificiale**
U. Guidoni (Roma)

20.30 *Dinner di benvenuto*

VENERDÌ, 2 DICEMBRE 2011

8.00- 8.30 *Hands on*

8.30- 9.00 *Lettura Magistrale*

**Application of nanotechnology in
nutritional science: present and future**

S.A. Ross (Bethesda, USA)

Moderatori: *G.F. Gensini* (Firenze)

G. Guarnieri (Trieste)

9.00-11.00 *Tavola Rotonda*

**La comunicazione mediatica in Sanità:
dal testamento biologico alla
“dieta del sondino”**

Moderatori: *D. Radrizzani* (Legnano)

M. Muscaritoli (Roma)

One year review in Artificial Nutrition

F.W. Guglielmi (Trani - BT)

Errori di comunicazione in medicina

Ufficio stampa SINPE

Discussant: *G. Antelmo* (Rai 1), *L. Onder* (Rai 2)

M. Palma (Canale 5), *M. Roncacci* (Rai 2)

P. Saluzzi (Sky) Rappresentante del Tribunale
dei Diritti del Malato (Valdo Meloni)

11.00-11.30 *Coffee Break*

11.00-11.30 *Hands on*

11.30-12.15 *Comunicazioni a tema:*

Immunonutrizione e stress ossidativo

Moderatori: *G. Sandri* (Roma)

R. Tetamo (Palermo)

Relazione introduttiva
M. Zanetti (Trieste)

Comunicazione 1
Comunicazione 2
Comunicazione 3

12.15-13.00 *Comunicazioni libere*

Moderatori: *A. Giannoni* (Carrara)
S. Ricci (Roma)

Comunicazione 1
Comunicazione 2
Comunicazione 3
Comunicazione 4

13.00-14.00 *Lunch*

13.00-14.00 *Hands on*

14.00-15.30 *Assemblea generale SINPE*

15.30-16.30 *Tavola Rotonda*

Nutritional research: New Frontiers
(around the East Europe and Mediterranean Sea)
Moderatori: *A. Laviano* (Roma)
M. Zanello (Bologna)

**Implementing fast track colorectal surgery
in an academic hospital in Romania.
The role of nutrition**
D. Ionescu (Cluj-Napoca, Romania)

**Novel and prosperous functional cell
model to study the molecular events
in metabolic syndrome**
A. Cencic (Maribor, Slovenia)

**Special nutritional formulas for chronic
liver disease: new topics**
T. Karakan (Ankara, Turchia)

Nutrition in IBD (Croatian Guidelines)
Z. Krznaric (Zagreb, Croazia)



16.30-17.30 *Comunicazioni a tema*

Parametri Nutrizionali & Malnutrizione

Moderatori: *E. Finocchiaro* (Torino)

S. Murru (Cagliari)

Relazione introduttiva

R. Caccialanza (Pavia)

Comunicazione 1

Comunicazione 2

Comunicazione 3

Comunicazione 4

17.30-19.30 **Simposi Satellite**



SABATO, 3 DICEMBRE 2011

8.00- 8.30 *Hands on*

8.30- 9.30 *Simposio*

“Misurare” in nutrizione artificiale

Moderatori: *G. Iapichino* (Milano)

L. Gallitelli (Paderno Dugnano - MI)

Confronto tra le formule per la stima dei fabbisogni calorici

E. Cereda (Pavia)

Richieste Energetico Proteiche: predire o misurare?

D. Radrizzani (Legnano)

Potenzialità e limiti della bioimpedenziometria

S. Mazzuoli (Trani)

9.30-10.30 *Comunicazioni a tema*

Nutrizione Artificiale Domiciliare

Moderatori: *A. Palmo* (Torino)

C. Panella (Foggia)

Relazione introduttiva

P. Cotogni (Torino)

Comunicazione 1

Comunicazione 2

Comunicazione 3

Comunicazione 4

10.30-11.00 *Coffee Break*

10.30-11.00 *Hands on*

11.00-13.00 **Appropriatezza, qualità e sicurezza della NAD: il ruolo delle Istituzioni, la voce dei pazienti**

Moderatori: *S. Pastò* (Campobasso), *Rapp Min Sal*

La NAD in Italia: le dimensioni del problema

M. Rondanelli (Pavia)

La SIC....

L. Pironi (Bologna)

I diritti delle persone in Nutrizione Artificiale

D. Gioffrè (Pisa)

Il ruolo dei Distretti nella NAD

G. Gentili (Senigallia - AN)

“Per di Qua”: gli standard qualitativi per la NAD nel nuovo documento SINPE

F.W. Guglielmi (Trani - BT)

Filmato

La NAD ed i LEA

F. Palumbo (Roma)

Chiusura del Congresso



B a r i

*1 - 2 - 3
dicembre
2 0 1 1*



SINPE

Società Italiana di Nutrizione Artificiale e Metabolismo
Membro della Federazione delle Società Italiane di Nutrizione (FeSIN)

Informazioni Scientifiche

Abstract

La data ultima per l'invio degli abstract è fissata per il **31-7-2011**. Gli Abstract dovranno essere inviati elettronicamente al seguente indirizzo: info@sinpe.it

Comunicazioni Orali

I lavori selezionati per le Comunicazioni Orali saranno presentati in due sessioni distinte: “Comunicazioni Libere” e “Comunicazioni a Tema”. Queste ultime riguarderanno tre argomenti “...”, “stress ossidativo” e “...” e saranno svolte sotto forma di Tavole Rotonde condotte da un Moderatore esperto ed i cui pannellisti saranno gli Autori delle Migliori Comunicazioni pervenute.

Ad ogni Comunicazione Orale saranno concessi 7 minuti per l'esposizione e 3 minuti per la discussione.

I Relatori dovranno essere regolarmente iscritti al Congresso.

Poster

I lavori non selezionati per le Comunicazioni Orali saranno esposti come Poster nell'area espositiva dalle ore 11.00 del 1° dicembre alle ore 13.00 del 3 dicembre.

Misure dei Poster: cm. 70 di larghezza x cm. 100 di altezza.

Il materiale per il montaggio è disponibile presso l'Area di affissione.

I Relatori dovranno essere regolarmente iscritti al Congresso.

“Hands on”

“Hands on” letteralmente significa “mani su” o anche “mani in pasta” e, in questo caso, significa far provare e far conoscere il prodotto/strumento che si vuole illustrare ai partecipanti attraverso una interazione con un Tutor.

Il gruppo sarà composto da un massimo di 6 discenti.

Simposi Satellite

Si svolgeranno nelle giornate di giovedì 1° dicembre dalle ore 17.00 alle ore 19.00 e venerdì 2 dicembre dalle ore 17.30 alle ore 19.30.



Sessioni Educazionali

Giovedì 1° dicembre, dalle ore 11.00 alle ore 13.00 sono previste Sessioni per Infermieri, Dietisti e Farmacisti accreditate ECM.

ECM

Il Congresso ed i Simposi di giovedì 1 dicembre delle ore 1.00 partecipano al Programma ECM - Formazione Continua in Medicina del Ministero della Salute.

Provider Evento Formativo ECM



E=MC2 di OMNIA Meeting & Congressi srl
Via Torino, 29 - 00184 Roma
Tel. 06.4871366 - Fax 06.4815339
info@emcdu.com - www.emcdu.com

Eventi SINPE in ambito Congressuale

Assemblea Generale

L'Assemblea Generale della SINPE si terrà venerdì 2 dicembre nell'Aula Plenaria dalle ore 14.00 alle ore 15.30.

Consiglio Direttivo

La riunione del CD è prevista mercoledì 30 novembre alle ore 13.00.

Delegati Regionali

La riunione dei Delegati Regionali si terrà

COMUNICAZIONI E POSTER

Il Programma Scientifico del Congresso Nazionale prevede sessioni di poster e di comunicazioni orali, dedicate ad esperienze e casistiche personali o a studi clinici o sperimentali, nel campo della nutrizione e del metabolismo.

Gli abstract dei contributi scientifici dovranno essere inviati entro il 31 Luglio 2011 per posta elettronica (e-mail), all'indirizzo della Segreteria info@sinpe.it. Il testo dovrà essere inviato come allegato al messaggio di posta elettronica. Si prega indicare generalità, istituzione e recapiti del primo autore.

Gli abstract inviati con modalità diverse da quelle indicate non saranno presi in considerazione.

Gli abstract (in lingua italiana o inglese) dovranno essere preparati come segue:

- utilizzare un programma di scrittura Word per Windows: preferire carattere Arial, corpo 12;
- utilizzare il seguente formato: (1) titolo - in grassetto, (2) autori - in grassetto (iniziale del nome + cognome per esteso), (3) istituzione e città - in corsivo (senza indirizzo), (4) testo dell'abstract;
- strutturare l'abstract in diverse sezioni (introduzione – materiale e metodo – risultati commento) con eventuali note bibliografiche e non più di una tabella; non superare un totale di 3.000 caratteri;
- separatamente dall'abstract, indicare nome e indirizzo (recapito e-mail, postale, fax e telefonico) dell'autore che presenterà il contributo scientifico.

Gli abstract ricevuti saranno vagliati da una commissione esaminatrice che li selezionerà per la presentazione come poster (che saranno esposti negli spazi appositi per tutta la durata del Congresso) o come comunicazione libera della durata di 10 minuti (7+3).

L'accettazione dell'abstract verrà comunicata all'autore, via e-mail, entro il 30 Settembre 2011.

Tutti gli abstract accettati per la presentazione verranno pubblicati sul SINPE News (Supplemento ufficiale della N T & M) consegnato in Sede Congressuale.

In ambito del Congresso, Sabato 3 Dicembre verranno assegnati tre premi:

- 1) Miglior Comunicazione Orale;
- 2) Miglior Poster;
- 3) Miglior Lavoro di Ricercatori di età inferiore ai 35 anni.





B a r i

*1 - 2 - 3
dicembre
2 0 1 1*



SINPE

Società Italiana di Nutrizione Artificiale e Metabolismo
Membro della Federazione delle Società Italiane di Nutrizione (FeSIN)

Informazioni Generali

Sede Congressuale

Hotel Sheraton Nicolaus
Via Cardinale Agostino Ciasca, 9 - 70124 Bari
Tel. 0805042626 - Fax: 0805042548

Quota Iscrizione (IVA 20% inclusa)

	Entro il 30 settembre 2011	Dopo tale data
Socio SINPE (in regola con il pagamento della quota associativa per l'anno 2011)	€ 400.000	€ 450,00
Soci Società federate FeSIN	€ 420.000	€ 460,00
Non Soci	€ 470.000	€ 520,00
Infermieri/Dietisti/Specializzandi	€ 150.000	€ 200,00

La quota di iscrizione include

La partecipazione a tutte le Sessioni Scientifiche, il Kit Congressuale, la Rivista NT & M, la partecipazione al Dinner di benvenuto, i Coffee break e la Colazione di lavoro, l'Attestato di partecipazione, l'attestato ECM (se conseguito).

Lingua Ufficiale

La lingua ufficiale è l'italiano. Una traduzione simultanea è prevista durante le relazioni in lingua straniera.

Programma Sociale

I Congressisti sono invitati al Dinner di benvenuto che si terrà giovedì 1° dicembre alle ore 20.30.

Cena Sociale

La Cena Sociale è in programma venerdì 2 dicembre alle ore 21.00.

Modalità di pagamento

Le quote, intestate a **OMNIA** Meeting & Congressi S.r.l., Roma, potranno essere inviate:

a) con assegno circolare o di C/C a

OMNIA Meeting & Congressi S.r.l. - via Torino, 29 - 00184 Roma.

b) Bonifico bancario su Banca di Sassari, Agenzia di Roma

Via XX Settembre 98/E - IBAN: IT91 X056 7603 2000 0000 3001 327

Intestato a: **OMNIA Meeting & Congressi Srl**

c) Tramite Carta di Credito:

Mastercard - Visa - Diners - American Express.



Fatturazione

Per una corretta fatturazione è indispensabile:

- a) se la fattura va intestata al partecipante, indicare sulla scheda il proprio Codice Fiscale ed il proprio indirizzo.
- b) se la fattura va intestata ad un Ente, indicare tutti i dati fiscali dell'Ente stesso.

Partecipazione

L'iscrizione è obbligatoria per accedere alle sale del Congresso. Un badge sarà distribuito all'atto della registrazione presso la Segreteria del Congresso. Il badge è un documento non cedibile e dovrà essere esibito al personale di controllo, qualora venga richiesto. È l'unico documento valido per ritirare il certificato di partecipazione.

Richieste di esenzione IVA (art. 10 comma 20 D.P.R. 637/72)

Gli Enti Pubblici che desiderino richiedere l'esenzione IVA sul pagamento della quota d'iscrizione di dipendenti sono tenuti a farne richiesta barrando e apponendo il proprio timbro nell'apposito spazio posto sulla scheda di iscrizione.

Non sono fiscalmente riconosciute richieste senza timbro.

Non è possibile richiedere il rimborso dell'IVA e l'emissione della relativa nota di accredito a pagamento già avvenuto.

Per motivi amministrativi non saranno convalidate le registrazioni accompagnate da quote errate o prive della dichiarazione richiesta.

Cancellazione e rimborsi

L'annullamento dell'iscrizione verrà accettato solo a fronte di una richiesta scritta indirizzata alla Segreteria Organizzativa.

È previsto un rimborso del 70% della quota di iscrizione per le cancellazioni comunicate entro il **16 ottobre 2011**, dopo tale data non sarà esigibile alcun rimborso.

Esposizione Tecnico Scientifica

Per tutta la durata del Congresso sarà allestita una esposizione tecnico scientifica a cura delle aziende del settore.

Orari di Segreteria

Mercoledì 30 novembre dalle ore 15.00 (solo per delegazioni)

Giovedì 1° dicembre ore 9.00-20.00

Venerdì 2 dicembre ore 8.00-19.00

Sabato 3 dicembre ore 8.00-13.30

Identificazione dei Badge

- Relatori / Moderatori
- Partecipanti
- Espositori

Segreteria Organizzativa



OMNIA Meeting & Congressi Srl

Via Torino, 29 • 00184 Rome

Tel. +39 06.4871366 • Fax +39 06.4815339

cpetta@omniameeting.com - www.omniameeting.com