

Intervento a cura di: Giovanna Bosco



“PREVALENCE OF SARCOPENIA IN OBESE PATIENTS CANDIDATE TO BARIATRIC SURGERY”

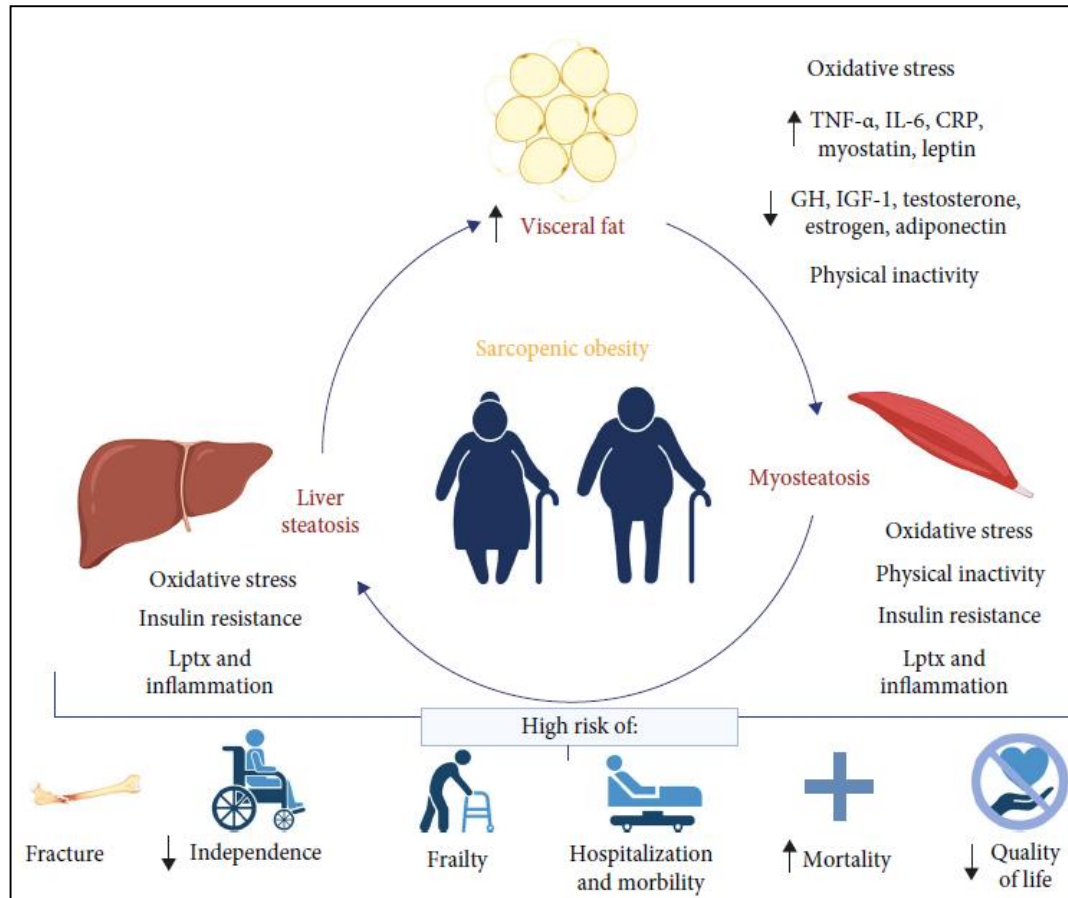
Valeriani L, Anzolin F, Bosco G, Soverini V, Esposito L, Morisi L et al. , UO Nutrizione Clinica-UA Dietetica, AUSL Bologna



Congresso Nazionale

GENOVA 2021

Obesità Sarcopenica



- Elevato BMI (classe II e III sec WHO)
- Perdita di massa muscolare scheletrica



- Perdita di funzionalità e peggioramento della qualità di vita
- Aumento della mortalità

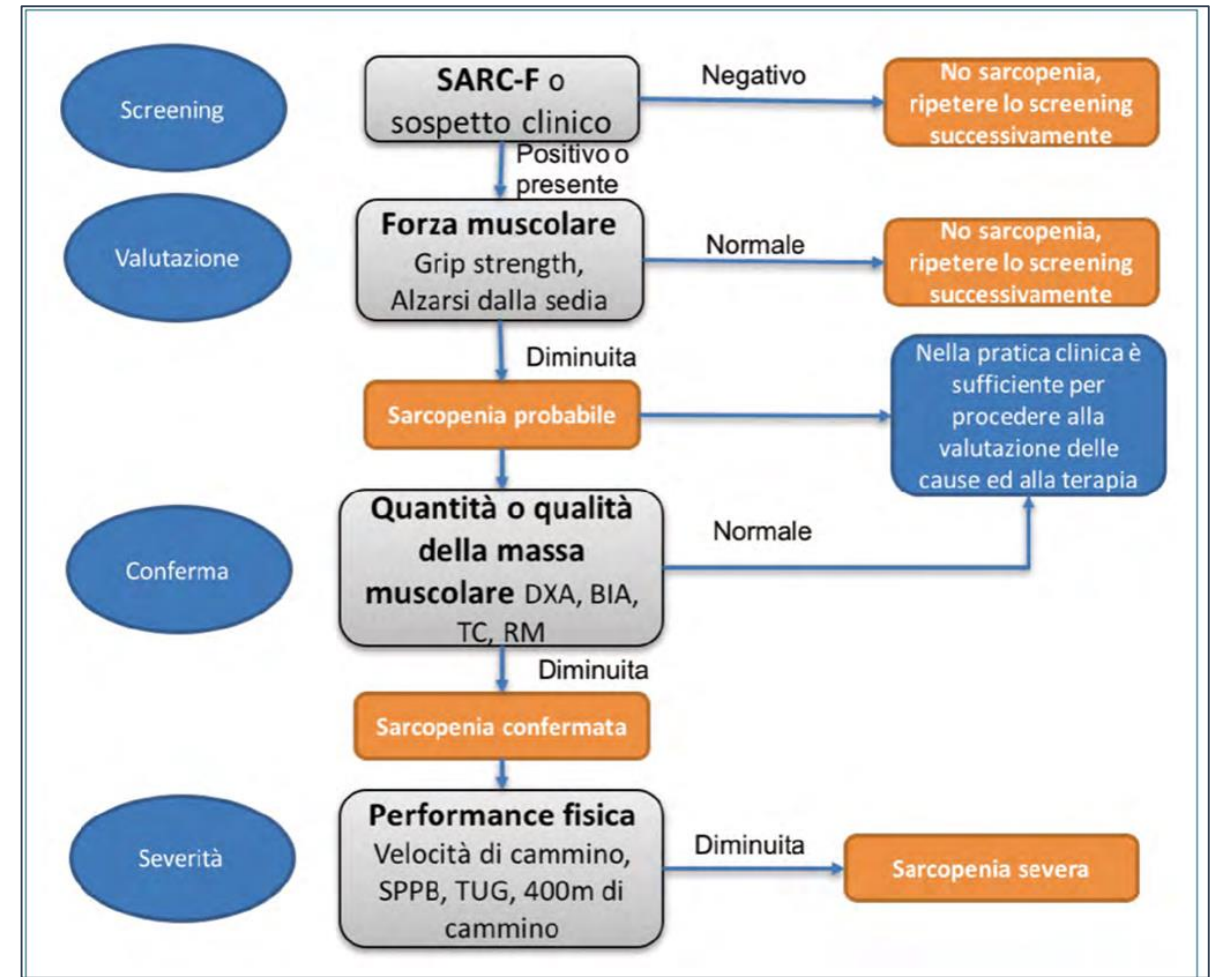
Sarcopenia – Diagnosi

Massa muscolare: ASM; ASM/h² (SMI)

Forza muscolare: handgrip

Performance muscolare: SPPB, gait speed, 400 m test, TUG

→ Criteri diagnostici validati sulla popolazione anziana e normopeso



Iolascon et al 2019 – flow chart per la gestione del paziente sarcopenico secondo i criteri EWGSOP 2019

Obesità sarcopenica – limiti nella diagnosi

Elevata eterogeneità di definizioni e di approcci diagnostici!

- Sommatoria di entità singole oppure entità composita (massa muscolare normalizzata per massa grassa)?
- Quali cut-offs?
- Quali esami strumentali? (DEXA, BIVA?)
- Quali indici per la massa muscolare nel paziente obeso? (SMI? ASM/w? SMI/BMI?)

Scopo dello studio

Rilevare la prevalenza di bassa massa muscolare in un gruppo di pazienti con obesità grave candidati alla chirurgia bariatrica in un Centro di Nutrizione clinica e Chirurgia bariatrica del Servizio Sanitario Nazionale (AUSL Bologna)



Metodi

- 135 pazienti , 91 F e 44 M
- Età media 46 anni
- Peso medio 116 ± 22 kg; BMI medio 42 ± 6 kg/h²
- Valutazione indici bioumorali: profilo metabolico e nutrizionale (proteine totali, albumina, transferrina, prealbumina)
- Valutazione indici antropometrici
- BIVA Akern® per la valutazione della massa muscolare

indici utilizzati per la rilevazione della massa muscolare derivati da BIVA:

ASMM/h² (SMI); ASMM/weight; SMI indicizzato per BMI

Obesità «sarcopenica» in caso di obesità + bassa massa muscolare

Risultati

	Mean SMI	Mean ASMM/w	Mean SMI/BMI
Maschi	11 ± 1,3	0,26 ± 0,02	13 ± 1,5
Femmine	9,1 ± 1,1	0,21 ± 0,01	9,6 ± 1,1
Cut-offs per dg di bassa massa muscolare	< 8,87 M < 6,42 F	< 0,28 M < 0,23 F	< 12,2 M < 10,1 F

Percentuale dei pazienti con bassa massa muscolare secondo i vari indici considerati

	Maschi	Femmine	Globale
SMI	0	0	0
ASM/w	34/44 (77%)	79/91 (87%)	113/135 (85.6%)
SMI/BMI	5/44 (11%)	30/91 (33%)	35/135 (26%)

- Utilizzando l'indice SMI (ASM/h²) la massa muscolare era normale per ciascun paziente
- Utilizzando la massa muscolare indicizzata per il peso (ASM/w) o lo SMI indicizzato per BMI (SMI/BMI) rispettivamente l'86% ed il 26% dei pazienti risultava avere una bassa massa muscolare

NB indice ASMM/w validato su metodica DEXA

Conclusioni

- Necessario stabilire quale sia l'indice più appropriato per la valutazione della massa muscolare nel paziente obeso
- Necessaria la validazione di indici per la popolazione caucasica su BIVA (strumento economico, di facile utilizzo e trasportabile)

Applicazioni cliniche:

L'assessment della massa muscolare prima di un trattamento per il calo ponderale come la chirurgia bariatrica può indirizzare la diagnosi di obesità sarcopenica ed il corretto managing nutrizionale del paziente

(per esempio supplementazione proteica + esercizio fisico mirato prima e dopo l'intervento di chirurgia bariatrica)

GRAZIE PER L'ATTENZIONE
